

Membranový ventil DIASTAR 10 Plus PROGEF Standard FC (Bez tlaku zavřeno), "Zero Static" S hrdly pro svařování natupo SDR11 metric

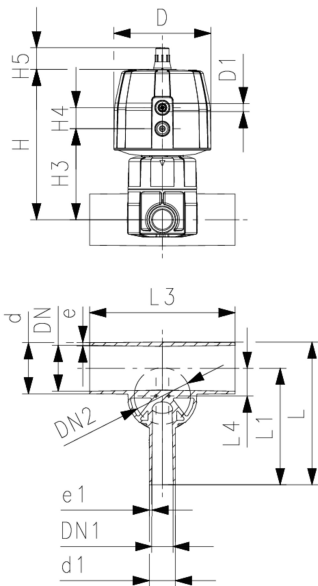
Provedení:

- Materiál: **PP-H**
- Dvojnásobně vyšší průtok ve srovnání s předchozími typy
- Celoplastové závitové víko bez šroubů
- Nejmenší možná "mrtvá zóna"
- Snadná montáž a demontáž
- Krátká celková stavební délka

Možnosti:

- Individuální konfigurace ventilu

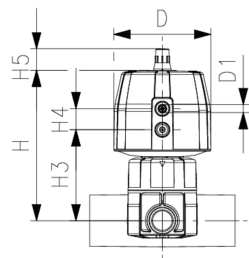
Pracovní tlak: **oboustranný**



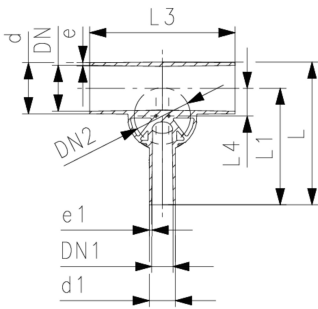
d (mm)	d1 (mm)	DN (mm)	DN1 (mm)	d rozměr ventilu (mm)	PN (bar)	kv-hodnota (l/min)	EPDM kód	SP	Váha (kg)
20	20	15	15	20	10/10*	57	167 689 101	1	0.906
25	20	20	15	25	10/10*	89	167 689 103	1	0.981
25	25	20	20	25	10/10*	118	167 689 104	1	0.982
32	20	25	15	25	10/10*	80	167 689 107	1	1.008
32	25	25	20	25	10/10*	105	167 689 108	1	1.010
32	32	25	25	32	10/10*	231	167 689 109	1	1.741
40	20	32	15	32	10/10*	85	167 689 112	1	1.768
50	20	40	15	25	10/10*	86	167 689 118	1	1.068
50	25	40	20	32	10/10*	160	167 689 119	1	1.814
50	32	40	25	32	10/10*	206	167 689 120	1	1.816
63	20	50	15	25	10/10*	84	167 689 125	1	1.107
63	25	50	20	32	10/10*	150	167 689 126	1	1.857
63	32	50	25	32	10/10*	184	167 689 127	1	1.860

d (mm)	PTFE/EPDM kód	SP	Váha (kg)
20	167 689 301	1	0.916
25	167 689 303	1	0.992
25	167 689 304	1	0.993
32	167 689 307	1	1.019
32	167 689 308	1	1.021
32	167 689 309	1	1.761
40	167 689 312	1	1.788
50	167 689 318	1	1.079
50	167 689 319	1	1.834
50	167 689 320	1	1.836
63	167 689 325	1	1.119
63	167 689 326	1	1.877
63	167 689 327	1	1.880

d (mm)	D (mm)	D1 (inch)	H (mm)	H3 (mm)	H4 (mm)	H5 (mm)	L (mm)	L1 (mm)	L3 (mm)	L4 (mm)	e (mm)	Zdvih Hx (mm)	DN2 (mm)	e1 (mm)
20	96	3/8	130	71	25	16	117	96	162	12	1.9	7	15	1.9
25	96	3/8	131	72	25	16	133	108	162	16	2.3	10	20	1.9
25	96	3/8	131	72	25	16	133	108	162	16	2.3	10	20	2.3
32	96	3/8	135	76	25	16	142	120	162	19	2.9	10	20	1.9
32	96	3/8	135	76	25	16	142	120	162	19	2.9	10	20	2.3
32	120	3/8	167	93	26	26	145	120	160	19	2.9	13	25	2.9
40	120	3/8	175	101	26	26	149	128	180	23	3.7	13	25	1.9
50	96	3/8	148	90	25	16	160	134	180	27	4.6	10	20	1.9
50	120	3/8	180	106	26	26	160	134	180	28	4.6	13	25	2.3



d (mm)	D (mm)	D1 (inch)	H (mm)	H3 (mm)	H4 (mm)	H5 (mm)	L (mm)	L1 (mm)	L3 (mm)	L4 (mm)	e (mm)	Zdvih Hx (mm)	DN2 (mm)	e1 (mm)
50	120	1/2	180	106	26	26	160	134	180	28	4.6	13	25	2.9
63	96	1/2	155	96	25	26	177	144	180	33	5.8	10	20	1.9
63	120	1/2	187	113	26	16	177	144	180	35	5.8	13	25	2.3
63	120	1/2	187	113	26	26	177	144	180	35	5.8	13	25	2.9



Technické údaje o produktech nejsou závazné. Konstrukční a rozměrové změny vyhrazeny.

Přeloženo z originálu výrobce

PPS Engineering CZ, s.r.o., zastoupení Georg Fischer Piping Systems

info@ppsengineering.cz

www.ppsengineering.cz

© PPS 10/2018